

## ➤ سینوزیت چیست؟

سینوزیت به التهاب غشایی که سینوس‌ها را می‌پوشاند اطلاق می‌شود. دو نوع سینوزیت وجود دارد

سینوزیت حاد: بیماری کوتاه مدتی است که به آنتی‌بیوتیک‌ها و داروهای ضداحتقان به خوبی پاسخ می‌دهد.

سینوزیت مزمن: سینوزیتی است که حداقل ۶ ماه طول کشیده باشد. در این مورد درمان دارویی و جراحی به طور توأم انجام خواهد شد.

## ➤ سینوزیت چقدر شایع است؟

تعداد دقیق مبتلایان در ایران مشخص نیست. میزان شیوع سینوزیت در دهه گذشته احتمالاً به علت افزایش آلودگی هوا، پراکندگی شهری و افزایش مقاومت به آنتی‌بیوتیک‌ها افزایش یافته است.

## ➤ سینوزیت حاد چیست و علائم و

### نشانه‌های آن کدامند؟

علائم سینوزیت حاد شامل درد، فشار روی صورت، انسداد بینی، ترشح بینی، کاهش حس بویایی و سرفه غیرریوی (در کودکان) است. علاوه بر این، تب، بوی بد دهان، خستگی، درد دندان و سرفه نیز دیگر علائم بیماری می‌باشد.

سینوزیت حاد می‌تواند ۴ هفته یا بیشتر به طول انجامد. زمانی که بیماری حداقل دو مورد از نشانه‌های فوق‌الذکر را با یا بدون ترشحات غلیظ سبز یا زرد بینی داشته باشد ممکن است به سینوزیت حاد دچار باشد.

## ➤ علائم و نشانه‌های سینوزیت مزمن

### چیست؟

مبتلایان به سینوزیت مزمن ممکن است، به مدت ۱۲ هفته یا بیشتر دارای علائم زیر باشند: درد، فشار روی صورت، احتقان، انسداد، پری بینی، ترشح غلیظ بینی، تغییر رنگ ترشحات پشت حلق، چرک در حفره بینی و گاهی تب، سردرد، بوی بد و خستگی.

## ➤ به منظور تسکین درد سینوس چه

### اقداماتی می‌توان در منزل انجام داد؟

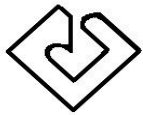
هوای گرم و مرطوب، کمپرس گرم و استفاده از بخور ممکن است احتقان و درد سینوس‌ها را کم و تسکین دهد. شست‌وشو با سرم فیزیولوژیک نیز به تخلیه ترشحات بینی کمک می‌کند.

## ➤ قطره‌ها یا اسپری‌های بینی تا چه حد

### مؤثر هستند؟

استفاده مداوم از اسپری شست‌وشوی بینی مجاز است و مشکلی ایجاد نخواهد کرد. استفاده کوتاه مدت از قطره یا اسپری‌های ضداحتقان ممکن است برای کنترل علائم مفید باشد.

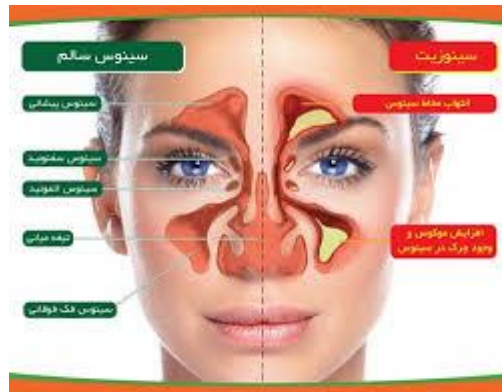




دانشگاه علوم پزشکی و خدمات بهداشتی درمانی کاشان  
بیمارستان متینی

## هوالشافی

## سینوزیت



تهیه و تنظیم:

واحد آموزش سلامت بیمارستان متینی

## ➤ درمان سینوزیت چیست؟

سینوزیت حاد معمولاً با مصرف آنتی بیوتیک به مدت ۱۰ تا ۱۴ روز درمان می‌شود. برای کاستن از احتقان داخل بینی ممکن است که پزشک قطره یا اسپری ضداحتقان را تجویز کند. برای درمان آلرژی استفاده از آنتی هیستامین ها توصیه می‌شود.



## ➤ روش‌های تشخیصی

کشت ترشحات سینوس، آندوسکوپی تشخیصی، رادیوگرافی یا سی تی اسکن سینوس‌ها و تست آلرژی.

## ➤ آندوسکوپی بینی چیست؟

آندوسکوپ وسیله‌ای است به قطر حدود ۴ میلی‌متر و طول ۲۰ سانتی‌متر که سر آن حاوی لنزی است که ناحیه مورد بررسی را به وضوح روی مانیتور تلویزیون نشان می‌دهد. بسته به محل بیماری و نوع آن جراح از لنز مناسب و سایل مخصوص استفاده می‌کند و بدون اینکه هیچگونه برشی روی پوست صورت بیمار داده به تمام سینوس‌ها و مجاری آنها دسترسی دارد. جراح پس از وارد شدن از طریق بینی و رسیدن به سینوس مورد نظر، مجرای بسته شده سینوس را باز کرده و ارتباط آن به بینی را مجدداً برقرار می‌کند و در صورت لزوم محتویات داخل سینوس را نیز از همان طریق تخلیه می‌کند.